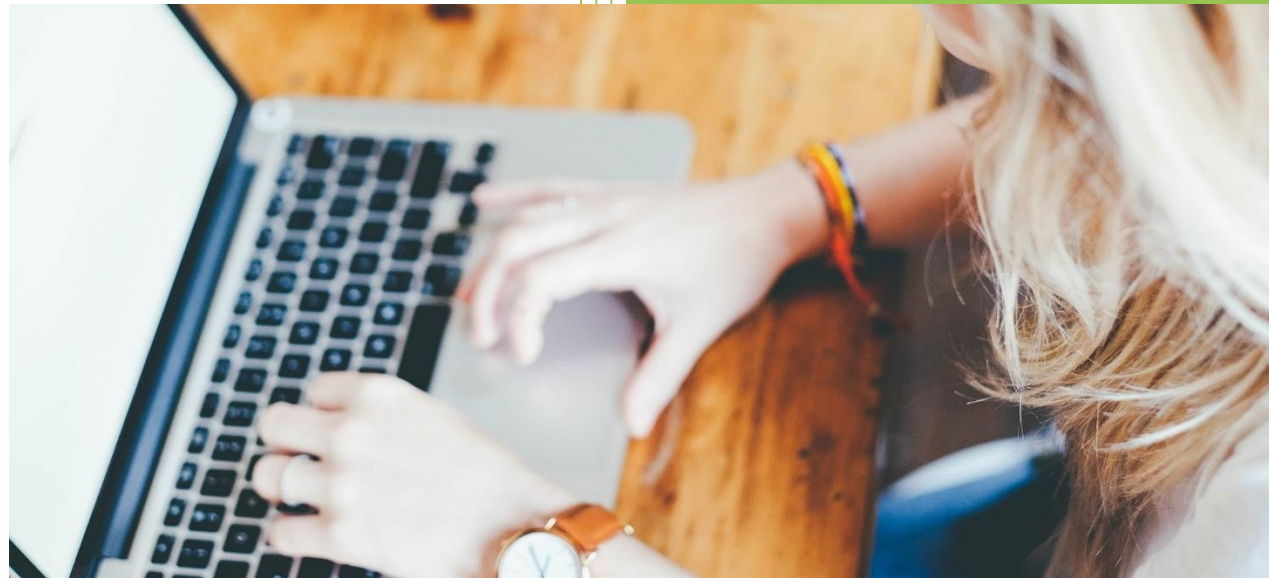




centre de gestion de l'eure  
fonction publique territoriale

2018

# J'ai perdu mon identifiant



**Procédure de récupération  
d'identifiant**

# Procédure de récupération d'identifiant

Je me rends sur [www.cdg27.fr](http://www.cdg27.fr) et je clique sur [espace sécurisé candidats](#).


The screenshot shows the homepage of the Centre de Gestion de la Fonction Publique Territoriale de l'Eure (CDG27). The website features a dark header with the logo and navigation menus for 'LE CDG27', 'MISSIONS ET ACTUALITÉS DU CDG27', 'CONCOURS', 'CARRIÈRES ET STATUT', 'SANTÉ ET PRÉVENTION', and 'EMPLOI'. Below the header, there are two main buttons: 'VOUS ÊTES un agent ou une collectivité' and 'VOUS SOUHAITEZ intégrer la fonction publique'. The main content area includes a 'PROCHAINES DATES À RETENIR' section with dates for 'CAP C -' and 'Bureau -', a 'VOIR L'AGENDA COMPLET' button, a large image of a meeting room with the text 'Ouverture des saisines pour les promotions internes 2018' and 'TOUTE L'ACTUALITÉ', and a sidebar with 'Accès Agirhe', 'Espace sécurisé candidats' (highlighted with a red box), and 'Offres d'emploi'. The footer contains the address: 'Centre de Gestion de la fonction publique territoriale de l'Eure - 10 Bis Rue du Dr Michel Baudoux, BP276, 27002 Évreux Cedex'.

# Procédure de récupération d'identifiant

Je clique sur mot de passe oublié.

← → ↻ **Sécurisé** | <https://www.agirhe-concours.fr/index.aspx?aff=log&dpt=27>

Applications AGIRHE Outils de calcul - Cen Portail-online Support Alliance Info cdg27 - Centre de Ge cdg27 - Centre de Ge La Gazette

 **Centre de gestion du département de l'Eure**

centre de gestion de l'eure  
fonction publique territoriale

■ **Service d'authentification**  
Saisissez votre login et votre mot de passe

Code Utilisateur :

Mot de passe :

Connexion

**Mot de Passe oublié**

Centre de Gestion du Département de l'Eure  
Contact : [concours@cdg27.fr](mailto:concours@cdg27.fr)  
Version : 2.11.9

# Procédure de récupération d'identifiant



## ■ Service d'authentification

Saisissez votre login et votre mot de passe

Mode de Récupération :

Adresse Email :

Je connais mon code utilisateur  Je ne connais pas mon code utilisateur

Cette fonctionnalité n'est disponible que pour les candidats pré-inscrits à une session de concours ayant saisi une adresse email valide.

Les candidats qui n'auraient pas indiqué d'adresse email valide lors de leur inscription sont invités à contacter le Centre de Gestion organisateur.

**Renvoyer Identifiants** Annuler

<< Retour page d'accueil

1. Je coche « je ne connais pas mon code utilisateur »

2. Je saisis l'adresse mail avec laquelle je me suis inscrit

3. Je clique sur « renvoyer identifiants »

# Procédure de récupération d'identifiant



## ■ Service d'authentification

Saisissez votre login et votre mot de passe

Mode de Récupération :  Je connais mon code utilisateur  Je ne connais pas mon code utilisateur

Code Utilisateur :

Adresse Email :

Plusieurs correspondances des informations fournies ont été trouvées, un email contenant les informations des différents dossiers a été envoyé à cette adresse : [concours@cdg27.fr](mailto:concours@cdg27.fr)

Un message vous avertit de l'envoi d'un courriel

Centre de Gestion du Département de l'Eure  
Contact : [concours@cdg27.fr](mailto:concours@cdg27.fr)  
Version : 2.12.0

# Procédure de récupération d'identifiant

Je me rend sur ma boîte mail pour récupérer le message.



mer. 25/07/2018 15:44

concours@cdg27.fr

Pré-inscription concours, demande de renvoi de code utilisateur

À Concours - CDG 27



Bonjour,

Suite à une demande de récupération d'identifiant sur le site de pré-inscription concours, plusieurs correspondances ont été trouvées. Voici la liste des codes utilisateurs et des concours correspondants :

Code utilisateur : [REDACTED]

Concours : Adjoint d'animation principal de 2ème classe

Code utilisateur : [REDACTED]

Concours : Agent social principal de 2ème classe

Code utilisateur : [REDACTED]

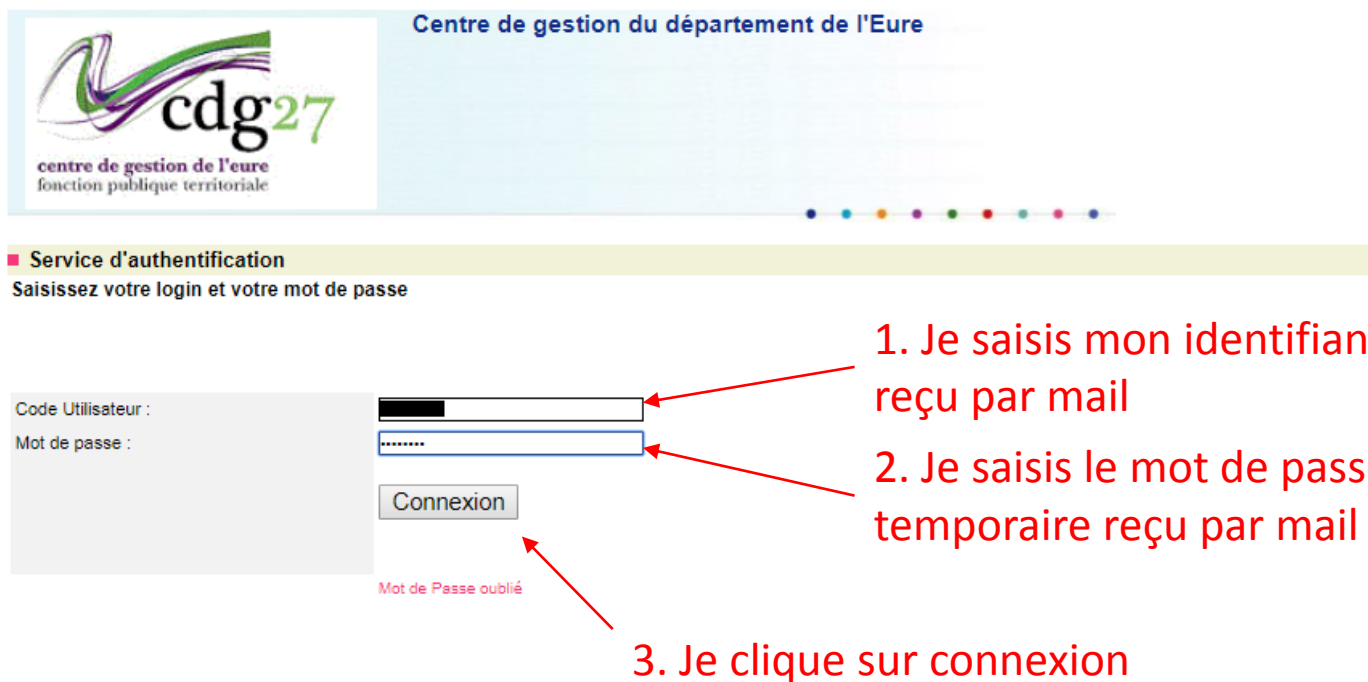
Concours : Assistant Socio-Educatif



Si vous ne trouvez pas le message du service concours, pensez à vérifier dans le dossier des courriers indésirables et des spams.

# Procédure de récupération d'identifiant

Je retourne sur [www.cdg27.fr](http://www.cdg27.fr) de je clique sur [espace sécurisé candidat](#)



The screenshot shows the login page for the Centre de gestion du département de l'Eure. It features the cdg27 logo and the text 'centre de gestion de l'eure fonction publique territoriale'. Below the logo, there is a section titled 'Service d'authentification' with the instruction 'Saisissez votre login et votre mot de passe'. The login form includes two input fields: 'Code Utilisateur' and 'Mot de passe'. A 'Connexion' button is located below the password field. A red arrow points to the 'Code Utilisateur' field with the instruction '1. Je saisis mon identifiant reçu par mail'. Another red arrow points to the 'Mot de passe' field with the instruction '2. Je saisis le mot de passe temporaire reçu par mail'. A third red arrow points to the 'Connexion' button with the instruction '3. Je clique sur connexion'. A link for 'Mot de Passe oublié' is visible below the password field.

Centre de gestion du département de l'Eure

Code Utilisateur :

Mot de passe :

Connexion

Mot de Passe oublié

1. Je saisis mon identifiant reçu par mail
2. Je saisis le mot de passe temporaire reçu par mail
3. Je clique sur connexion



# Procédure de récupération d'identifiant

Je suis désormais connecté à mon espace candidat. Je dois maintenant définir un nouveau mot de passe.

Centre de gestion du département de l'Eure

cdg27  
centre de gestion de l'eure  
fonction publique territoriale

■ Changement du mot de passe  
Changement du mot de passe

**Menu**

- Suivi de votre dossier
- Télécharger votre dossier de préinscription
- Changer votre mot de passe
- Déconnexion (retour page d'accueil)

Ancien mot de passe ou mot de passe temporaire :  
Nouveau mot de passe :  
Confirmez le nouveau mot de passe :

Valider

1. Je saisis à nouveau le mot de passe temporaire reçu par mail

2. Je saisis deux fois mon nouveau mot de passe

3. Je clique sur valider

Suite à une demande, votre mot de passe a été réinitialisé. Merci de le modifier avant de continuer



Pour être valide, votre mot de passe doit comporter au moins 8 caractères et 1 caractère spécial (chiffre).



# Procédure de récupération d'identifiant

J'ai terminé la réinitialisation de mot de passe. Mon nouveau mot de passe est enregistré et je suis connecté à mon espace candidat.



## ■ Changement du mot de passe

Changement du mot de passe

<b>Menu</b>	
■ Suivi de votre dossier	Ancien mot de passe ou mot de passe temporaire :
■ Télécharger votre dossier de préscription	
■ <b>Changer votre mot de passe</b>	Nouveau mot de passe :
■ Déconnexion (retour page d'accueil)	Confirmez le nouveau mot de passe :
	<input type="text"/>
	<input type="text"/>
	<input type="text"/>
	<input type="button" value="Valider"/>
	<b>Information enregistrée</b>

Le menu me permet de naviguer dans mon espace candidat.

Un message de confirmation apparait.