



cdg27

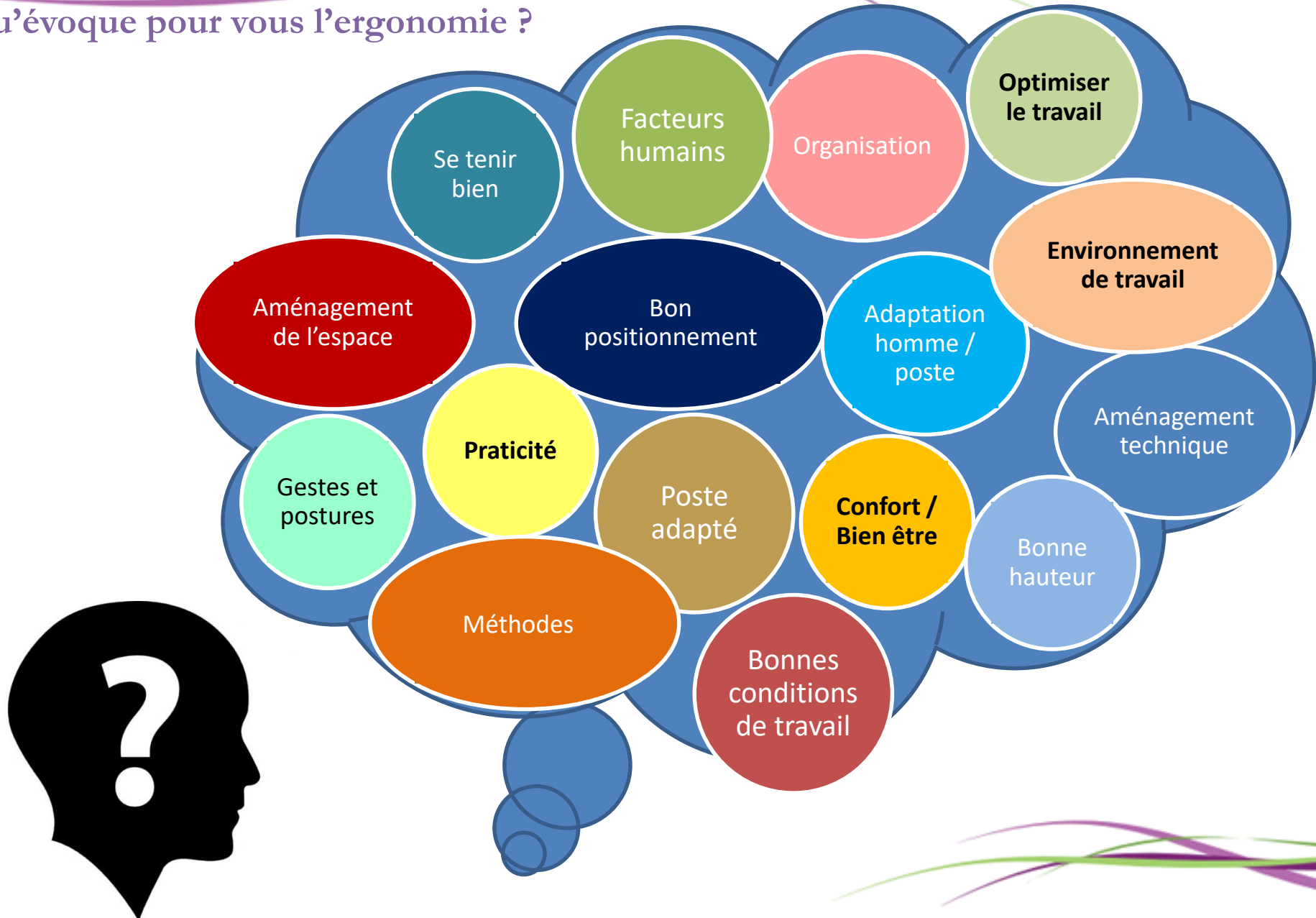
centre de gestion de l'eure
fonction publique territoriale

2019

Qualité de vie au travail



Qu'évoque pour vous l'ergonomie ?





L'ergonomie en quelques mots

LA DÉFINITION DE L'ASSOCIATION INTERNATIONALE D'ERGONOMIE (2000)

« L'ergonomie est la **discipline scientifique** qui vise la **compréhension** fondamentale des interactions entre les êtres humains et les autres composantes d'un système, et la **mise en œuvre** dans la conception de théories, de principes, de méthodes et de données pertinentes **afin d'améliorer le bien-être des hommes et l'efficacité globale des systèmes.** »

« *Le travail de l'intervenant en ergonomie, c'est de comprendre le travail pour le transformer* » - Daniellou et al. 1997



Visées de l'ergonomie



Comprendre les interactions dans le travail pour

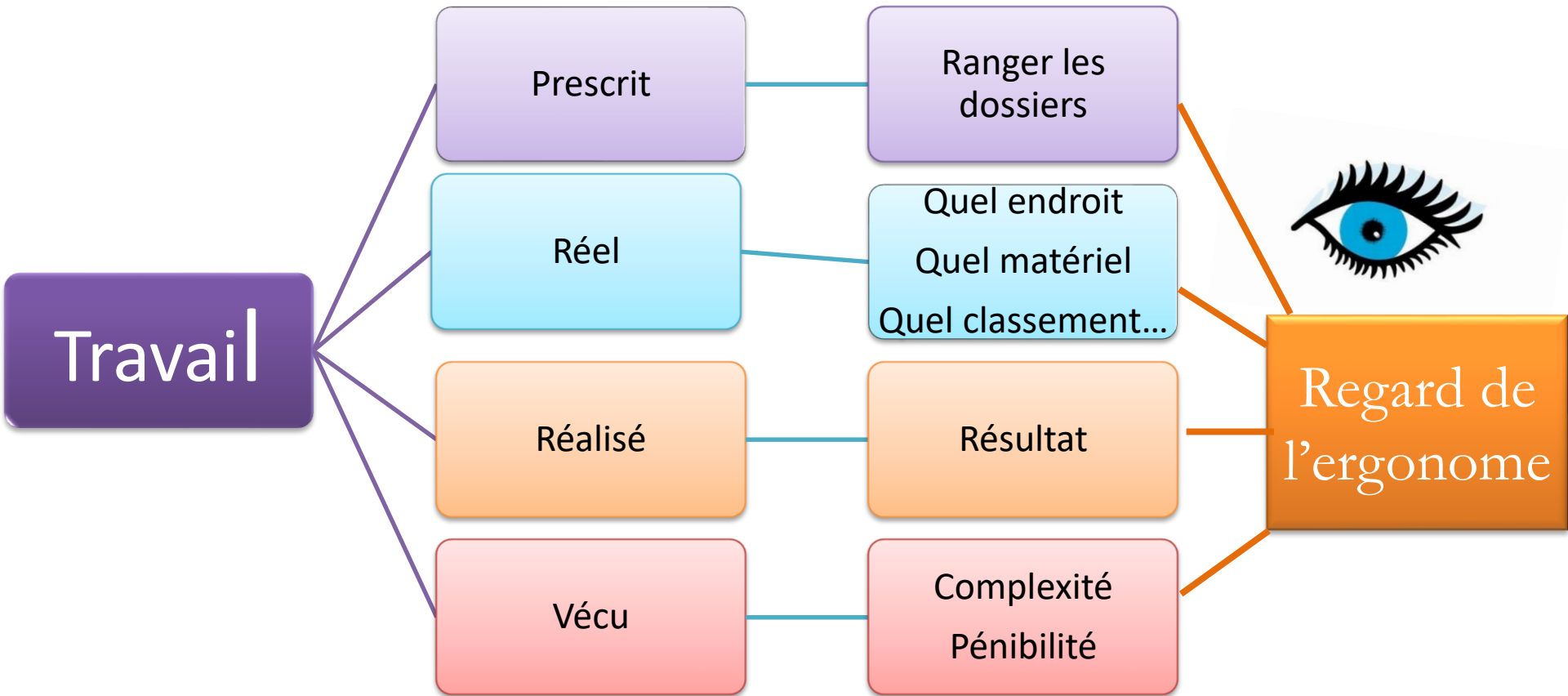
Améliorer le
« **Bien-être** » des
opérateurs

- prévenir les risques (accidents, maladies professionnelles)
- minimiser la fatigue et ses effets à terme
- créer les conditions d'un travail satisfaisant

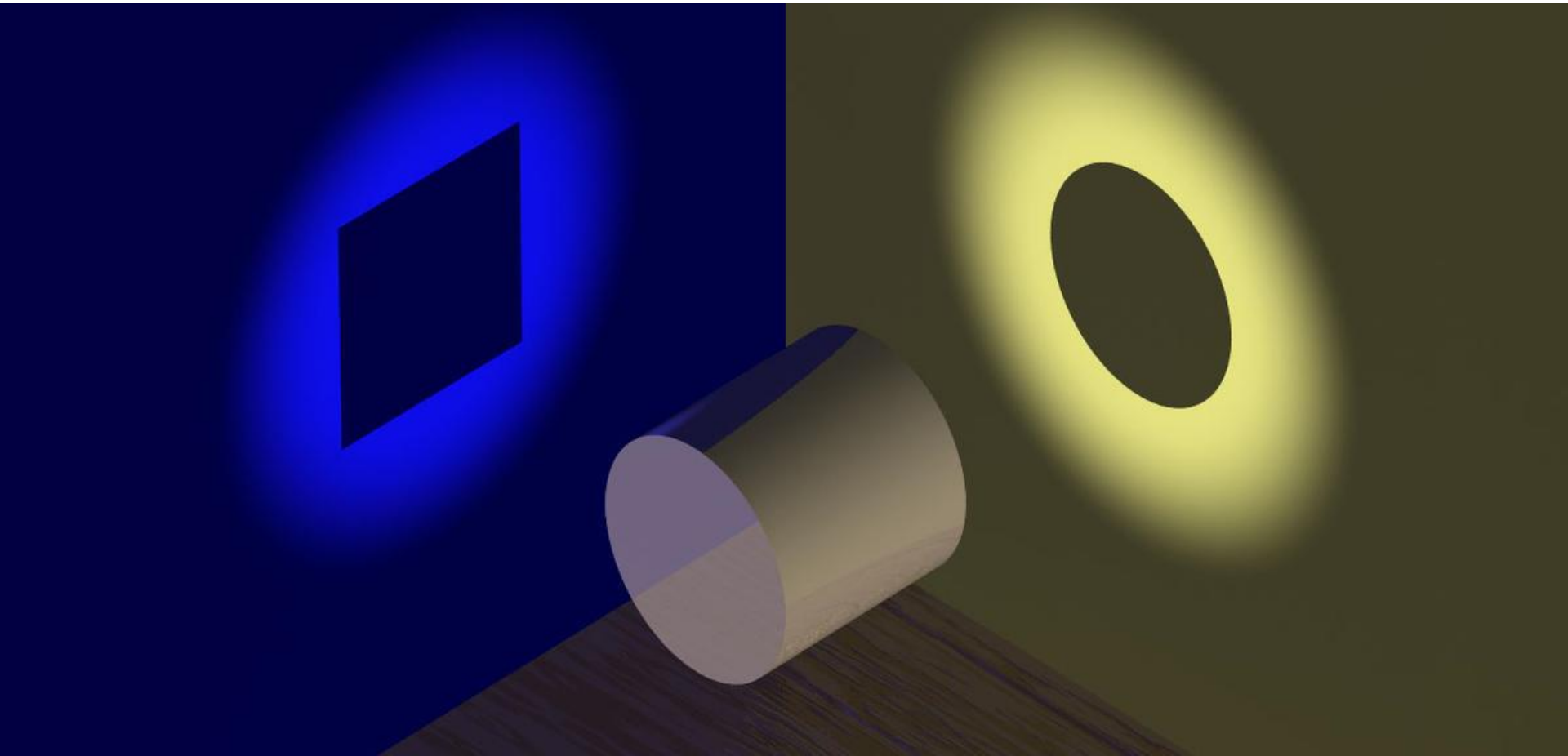
Améliorer
l'**efficience**

- dimensions : efficacité, productivité, qualité, fiabilité ...
- dépend de l'efficacité humaine
- identifier les logiques d'action
- concevoir des systèmes adaptés

L'ergonomie et le TRAVAIL



L'ergonomie, une question de point de vue



L'ergonomie, une question de point de vue



Valse à l'endroit, valse à l'envers



Travailler c'est quoi

ELU

Donne ses orientations, ses directives

DGS

Se représente les intentions de l'Elu et les traduit
Du conceptuel à l'aspect pratique

Directeur

Traduit la commande du DGS en direction de l'encadrement
de proximité

Encadrement de proximité

Donne les directives aux agents de terrain
Moyens techniques / humains disponible **instant T**

Agent de terrain

Applique les directives en fonction de ses filtres individuels :
perception de la qualité, parcours...

CONCEPT



Traduction
/Interprétation

Représentation

Parcours
individuel

Définition
personnel de
la qualité

A la mise en
pratique

Travailler c'est

Mettre en œuvre ses compétences, son savoir faire, son savoir être pour répondre à une demande, en fonction de ses filtres



La commande c'est

- ⇒ Elaborer une œuvre :
La partition du compositeur (l'Elu)
- ⇒ Mettre en musique :
Interprétation du chef d'orchestre (DGS)
- ⇒ Rendre possible une « mission impossible »

Mission impossible

Lalo Schifrin
Arr. Sébastien Gras

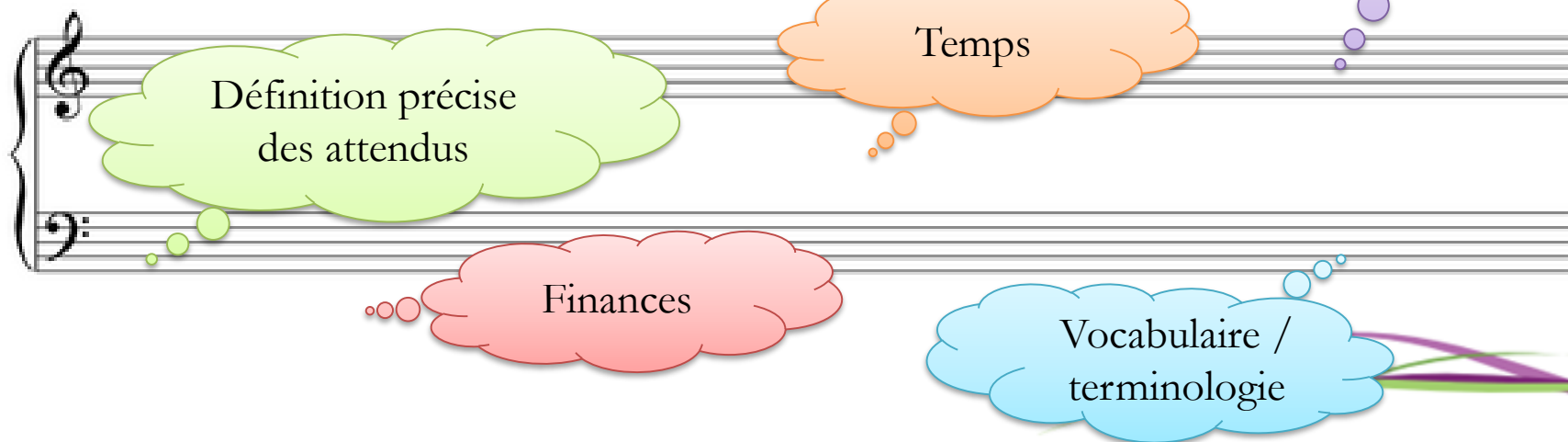
Guitare

Piano

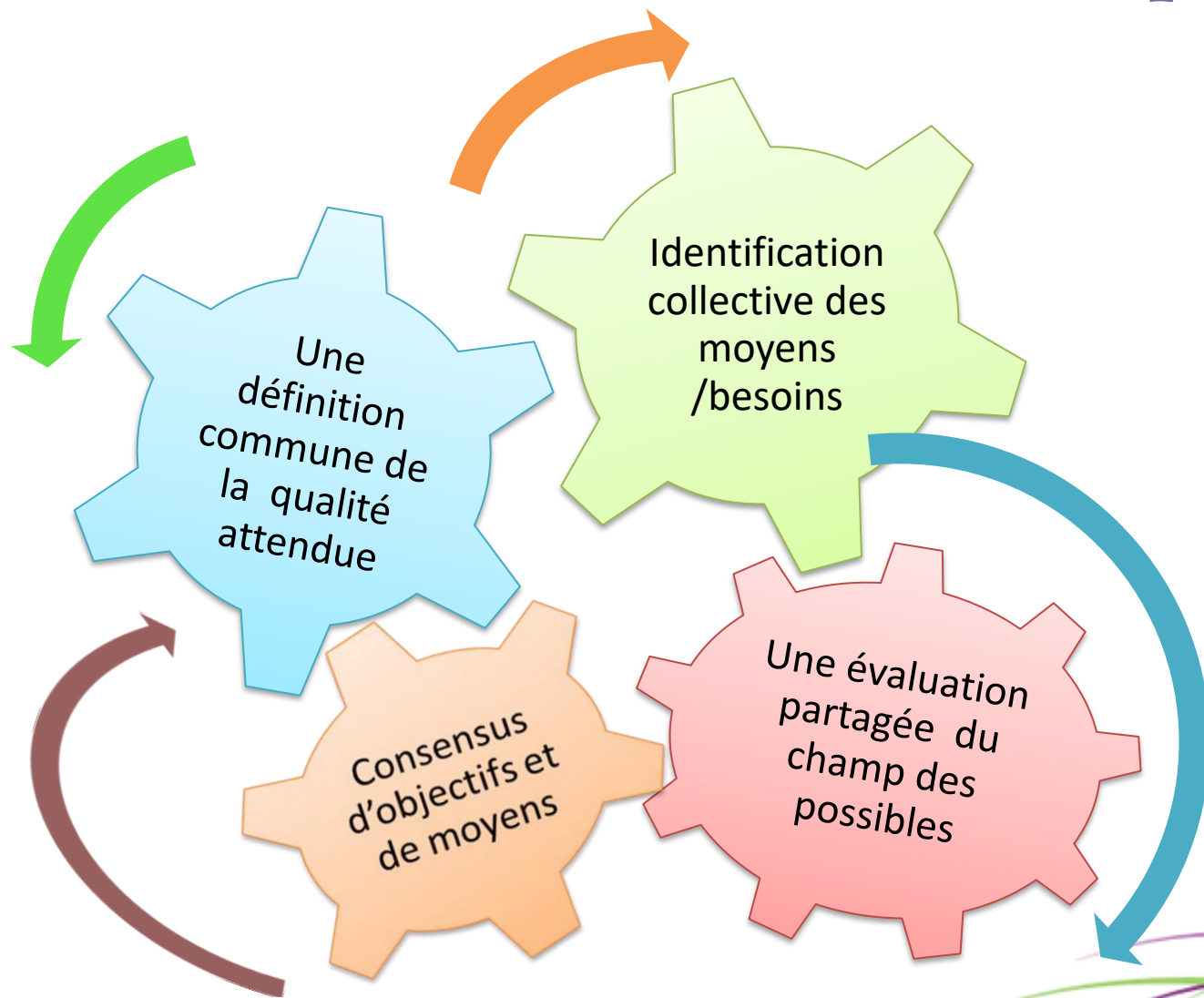
The image shows a musical score for guitar and piano. The guitar part is in the treble clef and the piano part is in the bass clef. The score is in 4/4 time and features a mix of eighth and sixteenth notes. The piano part starts with a dynamic marking of 'mf'.

Notion:

- **D'interprétation personnelle** de tous les acteurs
- **Représentation individuelle**
(*jeu du bouche à oreille, de la rumeur*)



La réalisation de la commande implique



Définir les attendus

Que souhaitez-vous ?

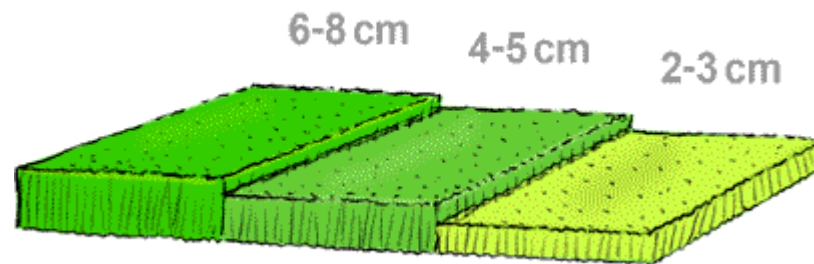
Un verre brillant ?

⇒ implique du matériel efficace, du temps d'essuyage

...

Une pelouse courte ?

⇒ Quelle hauteur, quel matériel ?




- Impératif de définir les attendus avec l'agent(s)
 - Représentation partagée des objectifs attendus
- ⇒ Consensus d'objectif = bien être au travail



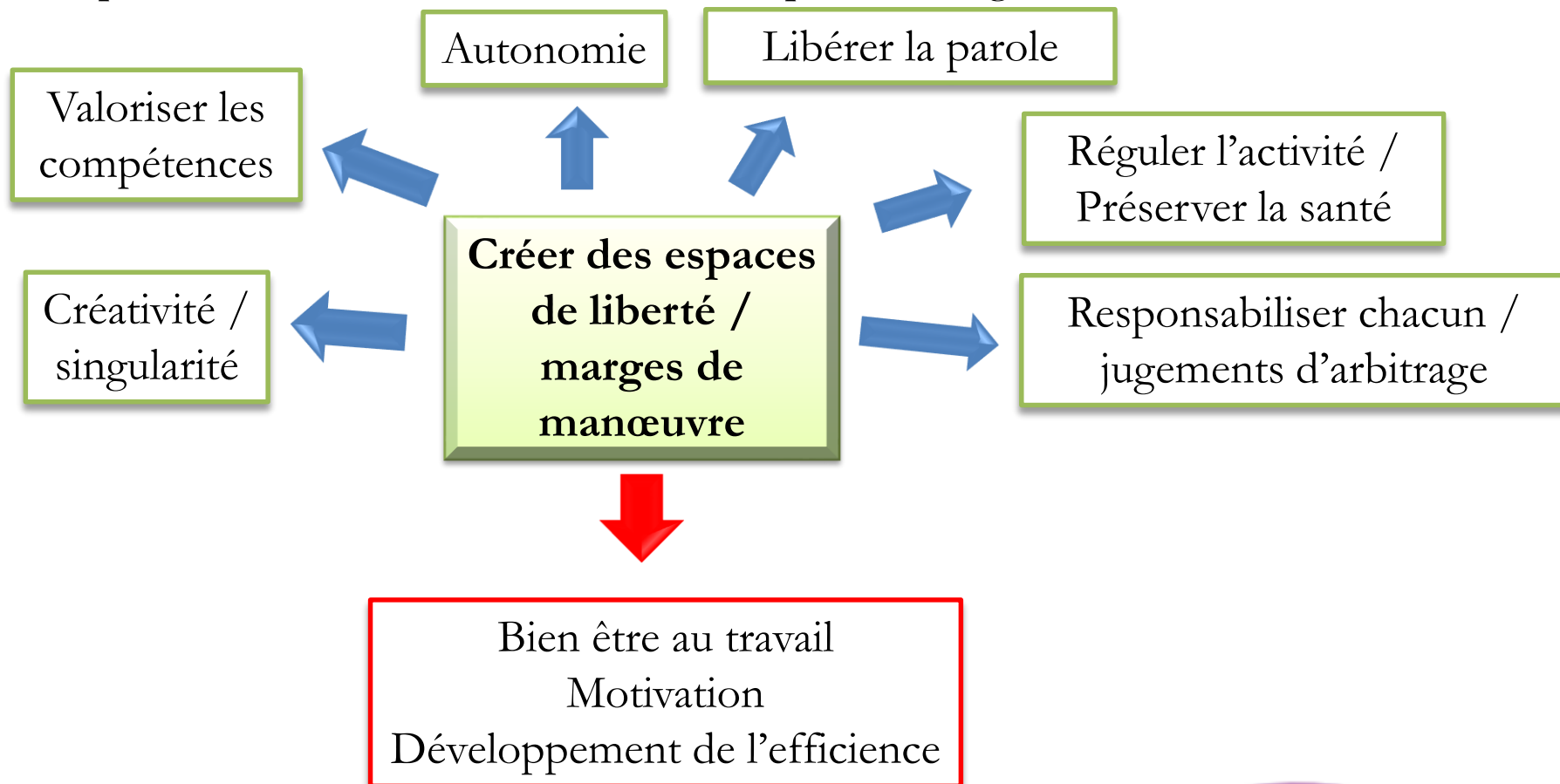
Qualité de vie au travail, organisation capacitante

Une organisation est capacitante si et seulement si elle

- Offre la possibilité de modifier les règles qui la compose
 - Met en place des dispositifs d'échange
 - Autorise un débat sur le travail réel
 - Alloue temps et espace à la co-construction du travail
 - Rend visibles les situations à risque (susceptible d'être admises / tolérées par l'organisation)
 - Participe à l'émergence d'un collectif de travail
 - Contribue au développement de l'identité professionnelle
- 

Qualité de vie au travail et développement de l'identité professionnelle


Proposer un environnement favorable au pouvoir d'agir des individus





Qualité de vie au travail

=

- ➔ Proposer un travail de qualité
 - ➔ Développer des compétences
 - ➔ Être source d'efficacité
- dans un climat de bienveillance**
- 

**MERCI POUR VOTRE
ATTENTION**

