



COOPÉRATION CDG NORMANDS
FONCTION PUBLIQUE TERRITORIALE



LE **BAROMÈTRE** DE
L'**EMPLOI TERRITORIAL** EN
NORMANDIE

LES OFFRES D'EMPLOI DIFFUSÉES PAR LES COLLECTIVITÉS TERRITORIALES

1^{er} SEMESTRE **2020**

OFFRES
D'EMPLOI

03

CARTE
RÉGIONALE

04

LES EMPLOYEURS
TERRITORIAUX

05

LES 3 MÉTIERS QUI
RECRUTENT LE PLUS

06

LES 5 SECTEURS D'ACTIVITÉS
LES PLUS PORTEURS

07

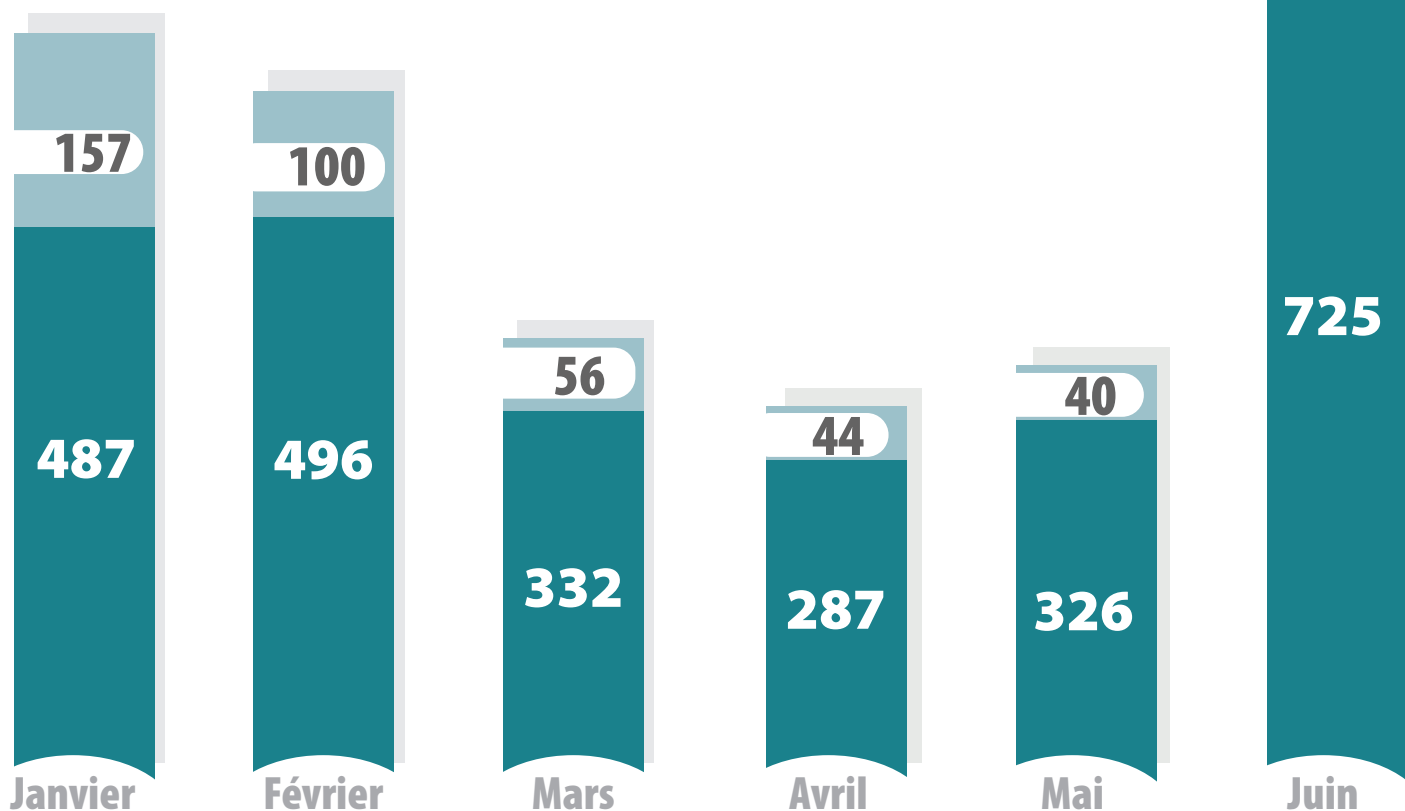




POSTES PERMANENTS

POSTES PONCTUELS

NB : la période de crise sanitaire et le confinement peuvent expliquer la baisse du nombre d'offres d'emploi diffusées entre mars et mai.



“

EN MOYENNE
**522 OFFRES
D'EMPLOI**
SONT
DIFFUSÉES
PAR MOIS EN
NORMANDIE

”



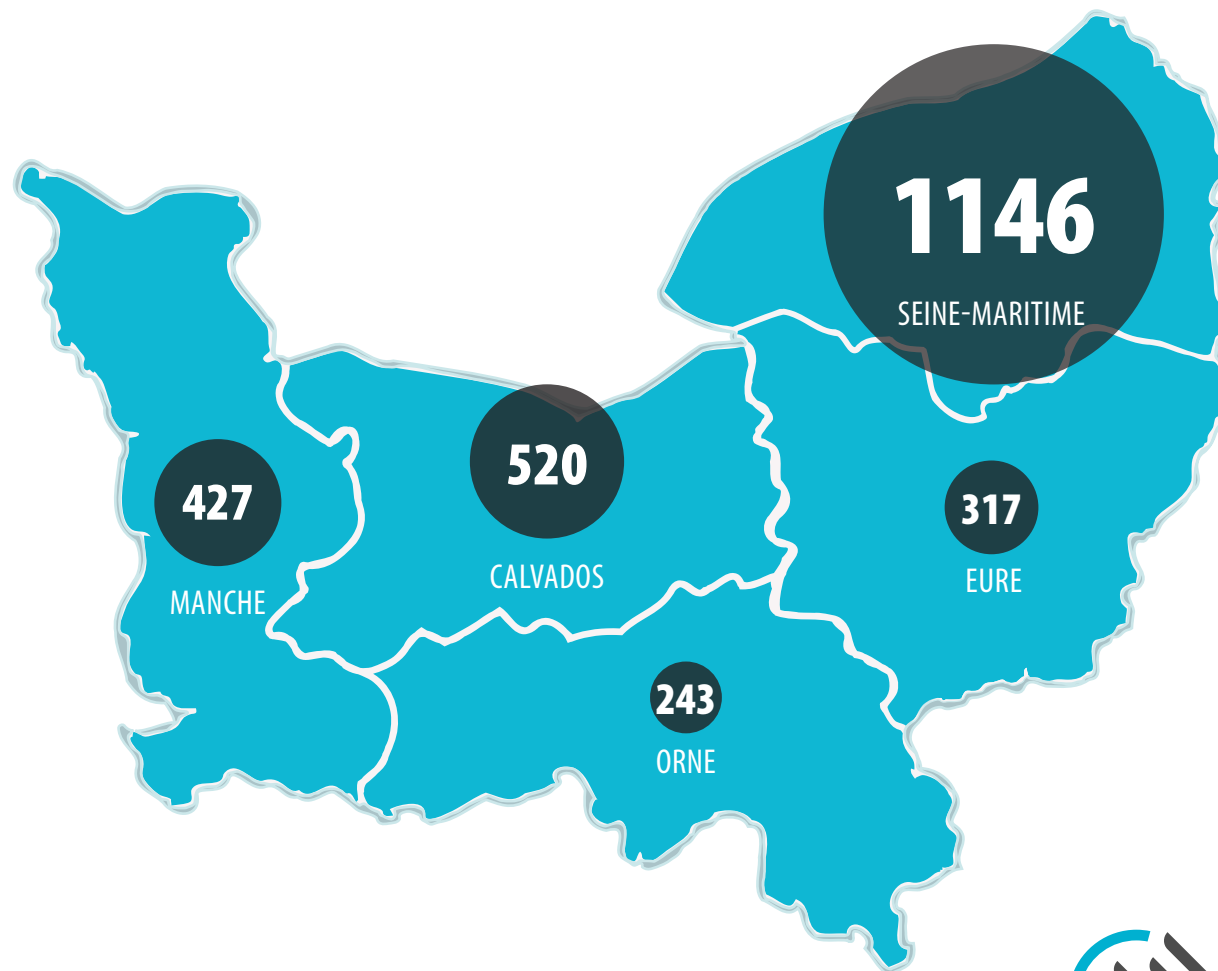


“

43% DES OFFRES D'EMPLOI PROPOSÉES SONT SITUÉES EN SEINE-MARITIME ET 20% DANS LE CALVADOS

”

RÉPARTITION DES OFFRES D'EMPLOI PAR DÉPARTEMENT



45%
SONT DES COMMUNES



17% Communautés d'agglomération et urbaines / Métropole

16% Départements

6% Communautés de communes

5% CCAS, CIAS

4% Syndicats intercommunaux

4% Autres établissements territoriaux

2% Région



“

EN MOYENNE, LES COMMUNES ONT DIFFUSÉ
197 OFFRES D'EMPLOI CHAQUE MOIS

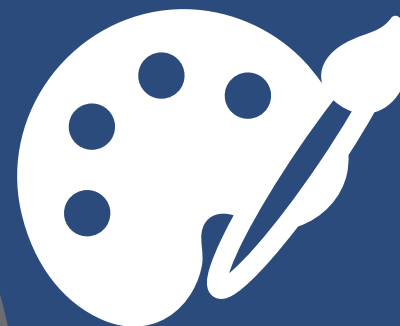
”



LES 3 METIERS LES PLUS RECHERCHÉS

165 OFFRES

**ENSEIGNANT(E)
ARTISTIQUE**



CAT. A ET B

118 OFFRES

**SECRETAIRE
DE MAIRIE**



CAT. A, B ET C

104 OFFRES

**ASSISTANT(E)
DE GESTION
ADMINISTRATIVE**

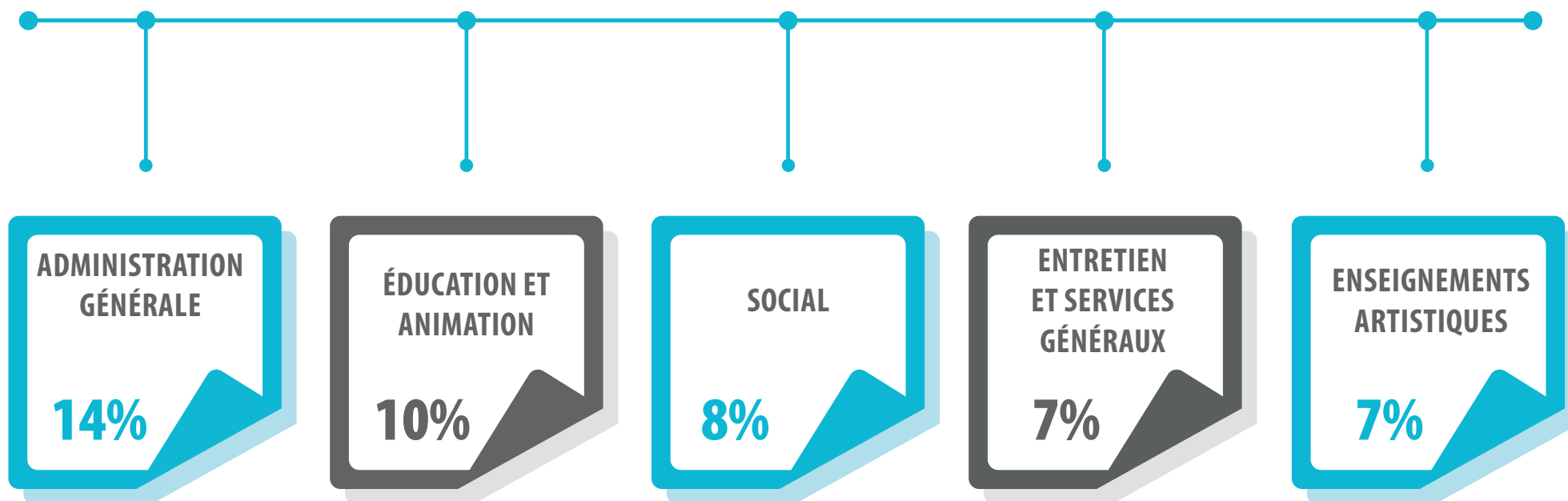


CAT. B ET C

- **Temps de travail** : TC : 23% - TNC : 77%
Cadre d'emplois : Assistants d'enseignement artistique / Professeurs d'enseignement artistique
Type d'employeurs : Communes / Communautés d'agglomération / Urbaines/Métropoles
 - **Temps de travail** : TC : 26% - TNC : 74%
Cadre d'emplois : Adjoint administratifs / Rédacteurs / Attachés
Type d'employeurs : Communes
 - **Temps de travail** : TC : 81% - TNC : 19%
Cadre d'emplois : Adjoint administratifs / Rédacteurs
Type d'employeurs : Communes / Départements / Structures intercommunales
- TC = Temps complet / TNC = Temps non complet



LES 5 SECTEURS D'ACTIVITÉS LES PLUS PORTEURS



365 OFFRES D'EMPLOI
DIFFUSÉES DANS LE SECTEUR DE
L'ADMINISTRATION GÉNÉRALE





LE **BAROMÈTRE** DE
L'EMPLOI TERRITORIAL EN
NORMANDIE



COOPÉRATION CDG NORMANDS
FONCTION PUBLIQUE TERRITORIALE