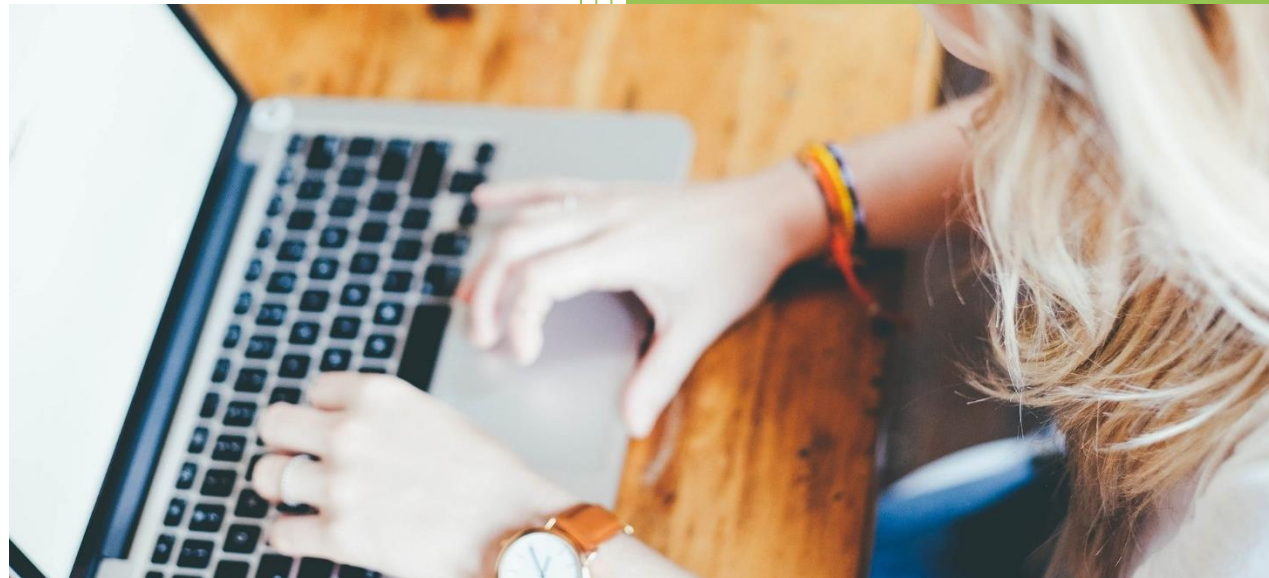




centre de gestion de l'eure
fonction publique territoriale

2017

J'ai perdu mon mot de passe



**Procédure de récupération de
mot de passe**

Procédure de réinitialisation de mot de passe

Je me rends sur www.cdg27.fr et je clique sur [espace sécurisé candidats](#).


The screenshot shows the homepage of the Centre de Gestion de la Fonction Publique Territoriale de l'Eure (cdg27.fr). The website features a dark header with navigation links: LE CDG27, MISSIONS ET ACTUALITÉS DU CDG27, CONCOURS, CARRIÈRES ET STATUT, SANTÉ ET PRÉVENTION, and EMPLOI. Below the header, there are two main buttons: "VOUS ÊTES un agent ou une collectivité" and "VOUS SOUHAITEZ intégrer la fonction publique". On the left, a "PROCHAINES DATES À RETENIR" section lists dates for CAP C- and Bureau - exams. The central part of the page features a large image of a meeting room with a caption "Ouverture des saisines pour les promotions internes 2018". On the right, there are links for "Accès Agirhe", "Espace sécurisé candidats" (highlighted with a red box), and "Offres d'emploi". The footer contains the address: Centre de Gestion de la fonction publique territoriale de l'Eure - 10 Bis Rue du Dr Michel Baudoux, BP276, 27002 Évreux Cedex.

Procédure de réinitialisation de mot de passe

Je clique sur mot de passe oublié.

← → ↻ **Sécurisé** | <https://www.agirhe-concours.fr/index.aspx?aff=log&dpt=27>

Applications AGIRHE Outils de calcul - Cen Portail-online Support Alliance Info cdg27 - Centre de Ge cdg27 - Centre de Ge La Gazette

 **Centre de gestion du département de l'Eure**
centre de gestion de l'eure
fonction publique territoriale

■ **Service d'authentification**
Saisissez votre login et votre mot de passe

Code Utilisateur :

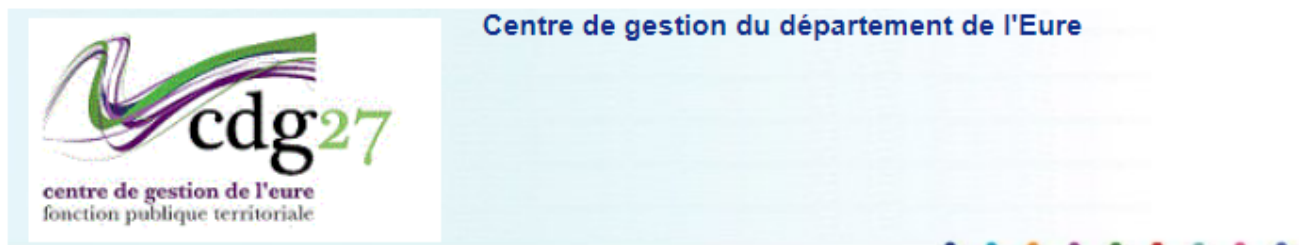
Mot de passe :

Connexion

Mot de Passe oublié

Centre de Gestion du Département de l'Eure
Contact : concours@cdg27.fr
Version : 2.11.9

Procédure de réinitialisation de mot de passe



■ Service d'authentification

Saisissez votre login et votre mot de passe

Mode de Récupération : Je connais mon code utilisateur Je ne connais pas mon code utilisateur

Code Utilisateur :

Adresse Email :

<< Retour page d'accueil

1. Je coche « je connais mon code utilisateur »

2. Je saisis mon code utilisateur (identifiant à cinq chiffres)

3. Je saisis l'adresse mail avec laquelle je me suis inscrit

4. Je clique sur « renvoyer le mot de passe »

Procédure de réinitialisation de mot de passe



■ Service d'authentification

Saisissez votre login et votre mot de passe

Mode de Récupération : Je connais mon code utilisateur Je ne connais pas mon code utilisateur

Code Utilisateur :

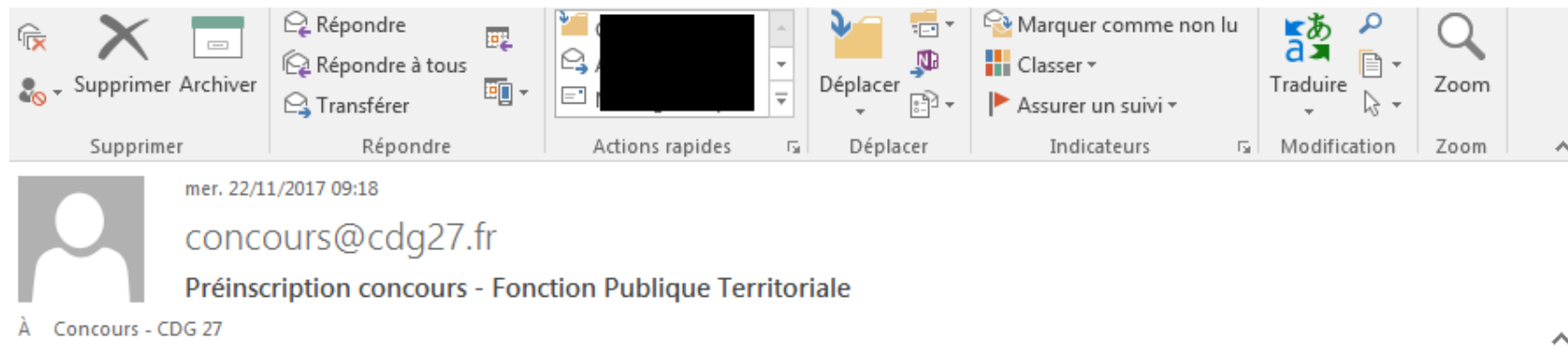
Adresse Email :

Un email contenant vos identifiants de connexion a été envoyé à cette adresse : concours@cdg27.fr

Un message vous avertit
de l'envoi d'un courriel

Procédure de réinitialisation de mot de passe

Je me rend sur ma boîte mail pour récupérer le message.



The screenshot shows the top toolbar of an email client with various action icons like 'Supprimer', 'Archiver', 'Répondre', 'Déplacer', etc. Below the toolbar, the start of an email is visible, including a profile picture, the date 'mer. 22/11/2017 09:18', the sender's email 'concours@cdg27.fr', and the subject 'Préinscription concours - Fonction Publique Territoriale'.

Bonjour [REDACTED]

Voici votre code utilisateur et votre mot de passe pour accéder à votre espace personnel :

- code utilisateur : [REDACTED]

- mot de passe temporaire : **ygkeztbf**

Il vous sera demandé de modifier ce mot de passe à votre prochaine connexion.



Si vous ne trouvez pas le message du service concours, pensez à vérifier dans le dossier des courriers indésirables et des spams.

Procédure de réinitialisation de mot de passe

Je retourne sur www.cdg27.fr de je clique sur [espace sécurisé candidat](#)



■ Service d'authentification

Saisissez votre login et votre mot de passe

Code Utilisateur :

Mot de passe :

[Mot de Passe oublié](#)

1. Je saisis mon identifiant

2. Je saisis le mot de passe temporaire reçu par mail

3. Je clique sur connexion

Procédure de réinitialisation de mot de passe

Je suis désormais connecté à mon espace candidat. Je dois maintenant définir un nouveau mot de passe.

Centre de gestion du département de l'Eure

cdg27
centre de gestion de l'eure
fonction publique territoriale

■ Changement du mot de passe
Changement du mot de passe

Menu

- Suivi de votre dossier
- Télécharger votre dossier de préinscription
- **Changer votre mot de passe**
- Déconnexion (retour page d'accueil)

Ancien mot de passe ou mot de passe temporaire :
Nouveau mot de passe :
Confirmez le nouveau mot de passe :

Valider

Suite à une demande, votre mot de passe a été réinitialisé. Merci de le modifier avant de continuer

1. Je saisis à nouveau le mot de passe temporaire reçu par mail

2. Je saisis deux fois mon nouveau mot de passe

3. Je clique sur valider



Pour être valide, votre mot de passe doit comporter au moins 8 caractères et 1 caractère spécial (chiffre).

Procédure de réinitialisation de mot de passe

J'ai terminé la réinitialisation de mot de passe. Mon nouveau mot de passe est enregistré et je suis connecté à mon espace candidat.



■ Changement du mot de passe

Changement du mot de passe

Menu	
■ Suivi de votre dossier	Ancien mot de passe ou mot de passe temporaire :
■ Télécharger votre dossier de préinscription	Nouveau mot de passe :
■ Changer votre mot de passe	Confirmez le nouveau mot de passe :
■ Déconnexion (retour page d'accueil)	

Valider	Information enregistrée
---------	-------------------------

Le menu me permet de naviguer dans mon espace candidat.

Un message de confirmation apparait.